

# L'UNIVERS DE LA CENTRALE DE PRODUCTION DE BETON BITUMINEUX (BB) (ENROBE)



*Notre rigueur professionnelle et notre disponibilité ;  
L'assurance d'un service de qualité »*

# I -LA CENTRALE DE PRODUCTION D'ENROBE/ PRESENTATION DE L'ENTREPRISE SEKAD

## ❖ CREATION

- ✓ 1996

## ❖ LOCALISATION DIRECTION GENERALE

- ✓ ABIDJAN – YOPOUGON ANDOKOI
- ✓ ZONE INDUSTRIELLE, NON LOIN DU CENTRE DE FORMATION DE LA SOTRA

## ❖ ACTIVITES PRINCIPALES

- ✓ BATIMENTS
- ✓ TRAVAUX PUBLICS
- ✓ TRANSPORTS

## ❖ DIRIGEANTS

- ✓ DIRECTEUR GENERAL : SANGARE ADAMA
- ✓ DIRECTEUR GENERAL ADJOINT : SEKOU SANGARE

## ❖ DISTINCTIONS OBTENUES

- ✓ PRIX D'EXCELLENCE 2016 DE LA MEILLEURE ENTREPRISE DE TRANSPORT DE MARCHANDISES
- ✓ 3eme PRIX D'EXCELLENCE 2017 DE LA MEILLEURE ENTREPRISE BTP DANS LE SECTEUR DES ROUTES ET DES OUVRAGES D'ARTS

## ❖ CONTACT

- ✓ (225) 23486061
- ✓ (225) 05051042



La Direction Générale sise à Yopougon zone  
indust./Andokoi/institut SOTRA



Une équipe disponible jour et nuit pour le service

## II) LA CENTRALE DE PRODUCTION D'ENROBE/ LOCALISATION

### ❖ LOCALISATION :

- ✓ SITUEE SUR L'AUTOROUTE DU NORD ; PK 36, A DROITE ( AXE ABIDJAN- YAMOOUSSOUKRO)
- ✓ SITUEE APRES LE PEAGE D'ATINGUIE

### ❖ INFRASTRUCTURES :

- ✓ SUR UN TERRAIN D'UNE SUPERFICIE IMPORTANTE ;
- ✓ DANS UN ENVIRONNEMENT D'ARBRES ENTOURANT LE SITE ;
- ✓ AVEC LES COMMODITES SUIVANTES :
  - LA DISPONIBILITE D'ELECTRICITE JOUR ET NUIT( Energie solaire/ Groupes électrogènes)
  - LA SECURITE ASSUREE (Vigile jour et nuit/ système de cameras)
- ✓ CONSTRUCTION DES BUREAUX DE LA CENTRALE ;
- ✓ CONSTRUCTION D'UN PONT BASCULE.



LOCALISATION DE LA CENTRALE-AUTOROUTE DU NORD



LOCALISATION DE LA CENTRALE DANS UN ENVIRONNEMENT DE FORET



### III) CENTRALE DE PRODUCTION D'ENROBE/ QUI CONTACTER ?

#### ❖ POUR LES ECHANGES COMMERCIAUX SUIVANTS :

- ✓ LES INFORMATIONS TECHNIQUES,
- ✓ LES PRIX,
- ✓ LES COMMANDES,
- ✓ L'ORGANISATION TECHNIQUE DE LA PRODUCTION ET DES ENLEVEMENTS ENROBE.

#### 1- LA DIRECTION GENERALE

- ✓ ZONE INDUSTRIELLE YOP/ ANDOKOI, NON LOIN DE L'INSTITUT DE FORMATION SOTRA ;
- ✓ M SEKOU SANGARE(DGA),
- ✓ 23486061,
- ✓ 05051042,
- ✓ Email : [sekad23...yahoo.fr](mailto:sekad23@yahoo.fr)

#### 2- LE SITE DE LA CENTRALE DE PRODUCTION OU APPELER LES CONTACTS SUIVANTS

- ✓ PK 36, AUTOROUTE DU NORD AXE ABIDJAN- YAMOUSSOUKRO,
- ✓ M SEKOU SANGARE ( DGA)/ 23486061, 05051042,
- ✓ KOUASSI ALEXANDRE/ 08080853, 46390800,
- ✓ TIEKORO BAMBA/ 07056227, 05065191,



**Bureau site de la centrale de production enrobé**



**Direction Générale SEKAD/  
Yopougou /Andokoi**

## **IV) CENTRALE DE PRODUCTION D'ENROBE/ NOS PRIX**

- ❖ **LA STRATEGIE DE FIXATION DE NOS PRIX POUR LA TONNE D'ENROBE EST BASEE SUR LA NEGOCIATION ENTRE LE CLIENT ET NOUS ;**
  - ELLE TIENT COMPTE DU NIVEAU EN GENERAL DES PRIX SUR LE MARCHE,
  - DES FLUCTUATIONS DES PRIX DES MATIERES 1eres ( liant, gasoil, agrégats,...),
  - DE LA QUANTITE DE LA COMMANDE D'ENROBE,
  - DES AUTRES BESOINS DU CLIENT (camions, matériels de mis en œuvre, imprégnation, colle sol, personnel technique, autres),
  - DE LA FIDELITE DU CLIENT,
  - ET AUSSI DU PARTENARIAT CONCLU AUPARAVANT ENTRE LE CLIENT ET NOUS,
  
- ❖ **LES PAIEMENTS SE FONT CASH A LA DIRECTION GENERALE DE SEKAD, MAIS D'AUTRES MODES DE PAIEMENTS CREDIBLES ET SECURISES PEUVENT ETRE PROPOSES ET NEGOCIES.**
  
- ❖ **RENCONTRONS NOUS CAR LES PRIX NE PEUVENT PAS ETRE UN OBSTACLE POUR ENTRER EN ACTIVITES PROFESSIONNELLES.**
  
- ❖ **DES CLIENTS D'ORIGINES DIVERSES ; NOUS ONT DEJA FAIT CONFIANCE EN COMMANDANT DES QUANTITES IMPORTANTES :**
  - 1- BASSAM (Sté Immobilière ),
  - 2- BASSAM VITIB,
  - 3- YOPOUGON –SABLE,
  - 4- COCODY ANGRE,
  - 5- RIVIERA ABATTA,
  - 6- YOPOUGON ZONE INDUSTRIELLE 2,
  - 7- ABOBO,
  - 8- AGBOVILLE,
  - 9- RIVIERA BONOUMIN,
  - 10- AUTRES.



## V) LA CENTRALE DE PRODUCTION D'ENROBE/ ACQUISITION ET PRESENTATION DU MATERIEL DE PRODUCTION

- DATE D'ACQUISITION : 2015/ CENTRALE NEUVE
- MODELE : CENTRALE MOBILE CONTINUE
- ORIGINE : USA
- TYPE : DMI 100
- RENDEMENT THEORIQUE : 110 T/H
- RENDEMENT REEL/PRODUCTION : 70- 80 T/H

- PARTICULARITE DE LA CENTRALE

- Le dépoussiéreur humide récupère les particules de liant, les poussières, au moyen d'un aspirateur et d'un système de récupération d'eau disponible dans une fosse d'eau aménagée et cela lors des productions d'enrobé ;
- La conception de la centrale faite, pour le respect de l'environnement.

- AGREGATS UTILISES  
ORIGINE SISAG( respect de la qualité des agrégats/Granulométrie)
- LIANT UTILISE  
ORIGINE SMB (respect de la qualité et du type de liant)



Aspect d'une production de nuit



Dépoussiéreur humide/fosse/pompe



chute d'agrégats sur crible vibrant



## VI) LA CENTRALE DE PRODUCTION D'ENROBE/ MONTAGE – FORMATION

- MONTAGE, ASSEMBLAGE, 1ERE MISE EN FONCTIONNEMENT, ONT ETE EFFECTUES PAR L'INGENIEUR PRESTATAIRE VENU DU MEXIQUE, DE LA SOCIETE DE FABRICATION DE LA CENTRALE MOBILE DMI 100, DU 15 MAI AU 30 MAI 2016 ;
- LA FORMATION ; SUR LE FONCTIONNEMENT, LES REPARATIONS, LES ENTRETIENS, LA PRODUCTION, LA QUALITE DE L'ENROBE, LA SECURITE, A ETE DISPENSEE A TOUTE L'EQUIPE DE PRODUCTION PAR L'INGENIEUR DE LA SOCIETE ;
- UN CERTIFICAT A ETE DELIVRE (voir copie).







www.dmi-asphalt-equipment.com

**CERTIFICAT D'ETALONNAGE**

PAR LA PRESENTE, L'INGENIEUR ERIK RODRIGUEZ NEVAREZ, EN SA QUALITE DE RESPONSABLE DE SERVICE TECHNIQUE, D'ENTRETIEN ET DE REPARATION DES CENTRALES DE BITUME DMI DANS TOUTE L'AMERIQUE LATINE ET L'AFRIQUE,

**CERTIFIE**

QUE DEPUIS LA REALISATION DES TRAVAUX DE MISE EN MARCHÉ ET D'ETALONNAGE EN MAI 2016, DE LA CENTRALE DE BITUME DMI 100 NUEVA 2014 PORTATIL SERIE # DMI-100-10026-14, APPARTENANT A L'ENTREPRISE :

**SEKAD - ABIDJAN - COTE D'IVOIRE**

**01 BP 1266 ABIDJAN 01**

**TEL: (00225) 23 46 61 79,**

CELLE-CI REpond DE MANIERE SATISFAISANTE AUX EXIGENCES D'ETALONNAGE LIEES AUX TREMIES D'AGREGATS ET A LA POMPE D'INJECTION DU BITUME, EN DONNANT LES RESULTATS OPTIMAUX POUR UN FONCTIONNEMENT CORRECT ET EN AYANT ETE APPROUVEES PAR LES LABORATOIRES DE LEUR CHOIX.

NOUS DELIVRONS CE CERTIFICAT POUR SERVIR ET VALOIR CE QUE DE DROIT.



**ING. ERIK RODRIGUEZ NEVAREZ**  
GERANT DE SERVICES ET ENTRETIEN



USA: 12484 NW South River Drive # 423, Medley, FL 33178  
Tel 305 4368228, 305 8855221, Fax 786 472 7248  
Email: sales@dmi-asphalt-equipment.com

COLOMBIA: Carrera 5 Via Cota-Chia Bogotá, DE.  
Tel 8764478, 8764487, Fax 8764478  
Email: ventas@dmi-asphalt-equipment.com



Suite formation par l'Ingénieur de la centrale DMI 100

aux publics-Transport



1<sup>ere</sup> production test d'enrobé/ MAI 1996

## VII) LA CENTRALE DE PRODUCTION D'ENROBE/ FABRICATION

### ▪ PRODUITS

- ❖ BB 0/10,
- ❖ BB 0/14 ( à la demande),
- ❖ S A ( à la demande),

### ▪ QUALITE

- ❖ RESPECT DU CAHIER DES CHARGES DU PROJET DU CLIENT ;
- ❖ RIGUEUR DANS LA FABRICATION/ ASSURANCE QUALITE SUR :
  - LES AGREGATS ACHAT A SISAG,
  - LES AGREGATS / ESSAIS FAITS PAR LBTP(normes et qualité agrégats respectés),
  - LE LIANT ACHAT UNIQUEMENT A SMB( achats hors SMB proscrit),
  - RESPECT DES NORMES DE FABRICATION : taux de liant, % de fine, température élevée, suivi selon le type de liant,
  - LE PROCESS ( rigueur dans le suivi du process et les contrôles des productions),
- ❖ CONTROLES DE LA QUALITE PAR DES ANALYSES- ECHANTILLONS DES PRODUCTIONS FAITES PAR LBTP.

### ▪ EQUIPE

- ❖ DISPONIBLE, RESPECTUEUSE DES CLIENTS, SINCERE DANS LE TRAVAIL ;
- ❖ ADAPTATION DU PROGRAMME DE PRODUCTION DES CLIENTS/ JOUR OU NUIT/ JOUR ET NUIT ;



- ❖ PROBABILITE DE TRAVAILLER EN CONTINU A LA DEMANDE DU CLIENT.
- **PROCEDE DE FABRICATION**
  - ❖ RESPECT DU PROCEDE D'UNE FAÇON GENERALE D'UNE CENTRALE CONTINUE ;
  - ❖ ALIMENTATION DES PRE-DOSEURS D'AGREGATS ;
  - ❖ CONVOYAGE DES AGREGATS POUR LE TAMBOUR SECHEUR ENROBAGE( TSE) ;
  - ❖ CHAUFFAGE A HAUTE TEMPERATURE, SECHAGE, DEPOUSSIERAGE ;
  - ❖ CHAUFFAGE A HAUTE TEMPERATURE, MALAXAGE, DEPOUSSIERAGE ;
  - ❖ CHAUFFAGE A HAUTE TEMPERATURE, ADJONCTION DE LIANT, ENROBAGE ;
  - ❖ SORTIE DE L'ENROBE, CONVOYAGE VERS TREMIE DE DECHARGE ;
  - ❖ ENLEVEMENT PAR DES CAMIONS DE L'ENROBE A HAUTE TEMPERATURE ;
  - ❖ TOUT LE PROCEDE EST GERE PAR UNE UNITE DE COMMANDE QUI TIEN AU PREALABLE COMPTE DE LA TENEUR EN EAU DES AGREGATS.
- **DES CONTROLES DE LA QUALITE SONT EFFECTUES AU COURS DE LA PRODUCTION.**



Enlèvement enrobé produit avec une T° élevée



Opérateur dans la cabine de commande automatique



Conduite d'agrégats dans le Tambour sécheur enrobage



Contrôle régulier de la T° lors de la production/tenir compte des types de liant(35-50 ou 60-70)



## VIII) LA CENTRALE DE PRODUCTION D'ENROBE/ LES PERIODES DE PRODUCTION

- EQUIPE DISPONIBLE POUR LA PRODUCTION DE JOUR ( à la demande des clients)



- EQUIPE DISPONIBLE POUR LA PRODUCTION DE NUIT ( à la demande des clients)



## IX) LA CENTRALE DE PRODUCTION D'ENROBE / NOUS RESPECTONS L'ENVIRONNEMENT

- LE CHOIX DU SITE DE LA CENTRALE





- ❖ DANS UN ENDROIT RECULE ;
- ❖ SITE ENTOURE D'ARBRES ET DE VEGETATION ;
- ❖ RECUPERATION SYSTEMATIQUE DU CO2 EMIS LORS DES PRODUCTIONS ;
- ❖ SITE ELOIGNE DES HABITATIONS/ IMPACT NEGATIF DE POLLUTION DE L'HUMAIN, PRESQUE INEXISTANT.

#### ▪ LA GESTION DES DECHETS

- ❖ TOUS LES DECHETS NAUCIFS SONT BIEN DISPOSES ;
- ❖ INTERDICTION FORMELLE DE POLLUER L'ESPACE, LE COURS D'EAU , ETC.

#### ▪ LA DISPOSITION PARTICULIERE DE LA CENTRALE/ LE DEPOUSSIHEREUR HUMIDE

- ❖ LA POLLUTION DE L'AIR EST EN GRANDE PARTIE MAITRISEE ;
- ❖ LA CENTRALE DISPOSE D'UN SYSTEME DE DEPOUSSIHEREUR HUMIDE QUI RECUPERE TOUS LES PARTICULES DE LIANT, DE POUSSIERES ET AUTRES ELEMENTS POLLUANTS LORS DES PRODUCTIONS D'ENROBE.

Poussières et autres déposés sous forme de boue



Dépoussiéreur humide

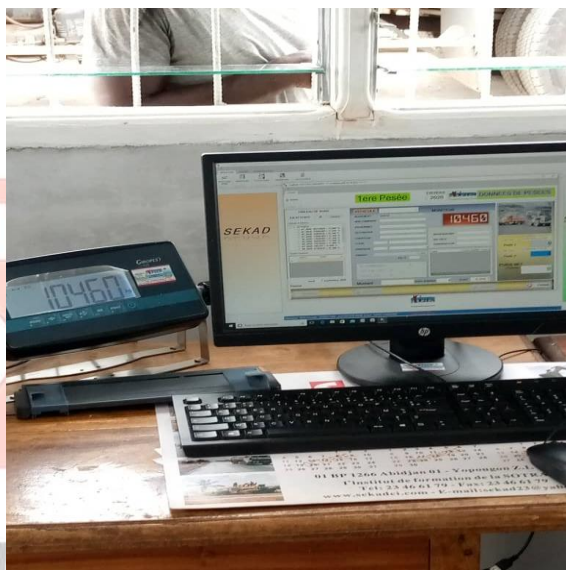
## X) LA CENTRALE DE PRODUCTION D'ENROBE/ CHEZ NOUS ; 1 TONNE D'ENROBE = A 1 TONNE D'ENROBE

- LA SECURISATION DES PESEES EST ASSUREE.
  - ❖ LE PONT BASCULE EST NOUVELLEMENT INSTALLEE (2020) ;
  - ❖ LES PESEES DES ENROBES SONT SECURISEES AU MOYEN D'UN PROGRAMME INFORMATIQUE ;
  - ❖ LA MANIPULATION DES PESEES PAR L'OPERATEUR EST QUASIMENT IMPOSSIBLE ;

- ❖ LE POIDS AFFICHE EST SYSTEMATIQUEMENT CAPTE PAR UN CAPTEUR ( un appareil) ;
- ❖ LE POIDS AFFICHE EST MIS AU MEME MOMENT A LA DISPOSITION DE L'OPERATEUR DE PESEES ET DU CLIENT ;(affichage extérieur)
- ❖ LE POIDS CAPTE EST VALIDE PAR L'OPERATEUR SIMPLEMENT. IMPOSSIBLE DE MANIPULER LES CHIFFRES ;
- ❖ UN TICKET DE PESEE IMPRIME SIGNE PAR NOUS ET LE CLIENT, EST REMIS AU CLIENT.



Nouveau pont bascule installé



un programme informatique de gestion des pesées



affichage extérieur pour le client idem /capteur

## XI) LA CENTRALE DE PRODUCTION D'ENROBE/ UNE COLLABORATION PROFESSIONNELLE/ DES PACKAGES-SERVICES

- **CETTE COLLABORATION PROFESSIONNELLE QUE NOUS SOLLICITONS POURRAIT ABOUTIR SUR :**
  - ❖ UNE PROJECTION DANS VOS OBJECTIFS QUANTITATIFS ET QUALITATIFS,

- ❖ UN ACCOMPAGNEMENT ; MATERIEL, HUMAIN, TECHNIQUE, DANS L'EXECUTION DE VOS VRD ET DANS LES MISES EN ŒUVRE DES REVETEMENTS DES VOIRIES,
- ❖ UN PARTENARIAT PROFESSIONNEL GAGNANT- GAGNANT POUR UNE MEILLEURE PERFORMANCE DE NOS ACTIVITES,
- ❖ DES PACKAGES- SERVICES A VOUS PROPOSER :
  - 1- Production d'enrobé pour des tiers,
  - 2- Production d'enrobé + camions d'enlèvement,
  - 3- Production d'enrobé + cut back(imprégnation) + émulsion bitume (colle sol),
  - 4- Production d'enrobé + cut back (imprégnation)+ colle sol+ camions d'enlèvement,
  - 5- Production d'enrobé + camions + matériels et engins de mis en œuvre,
  - 6- Production d'enrobé + matériels et engin de mis en œuvre,
  - 7- Production d'enrobé + camions enlèvement + matériels et engins de mis en œuvre + personnel qualifié,
  - 8- Production d'enrobé + imprégnation+ colle sol + matériels et engins de mis en œuvre + personnel qualifié,
  - 9- Exécution entière des travaux des voiries ; des sociétés immobilières, des particuliers, autres sociétés,
  - 10- Production enrobé + Autres packages- services à nous proposer.

▪ **LE LISTING DU PARC AUTO DE SEKAD POUVANT ENTRER DANS LA COMPOSITION DU PACKAGE-SERVICES.**

GROUPES/MATERIELS	DESIGNATION	MARQUE	TYPE	OBSERVATIONS
	1 CHARGEUR	CATERPILLAR	950	
	1 CHARGEUR	LIEBHERR	L 5745	
	1 CHARGEUR	CATERPILLAR	950 C	
	3 CHARGEURS	CATERPILLAR	950 GC	



<b>ENGINS/CHARGEURS</b>	1 CHARGEUR	LIEBHERR	L 564	
	1 CHARGEUR	CATERPILLAR	380	
	1 CHARGEUR	CATERPILLAR	950 G	
	2 CHARGEURS	SEM	655 D	
<b>ENGINS/GRADERS</b>	1 GRADER	CATERPILLAR	120 G	
	1 GRADER	CATERPILLAR	140	
	2 GRADER	CATERPILLAR	140 G	
	1 GRADER	CATERPILLAR	140 H	
	1 GRADER	CATERPILLAR	12 SERIE F	
	1 GRADER	CATERPILLAR	12 M	
	1 GRADER	CATERPILLAR	14 M	
<b>ENGINS/PELLES HYDRAULIQUES</b>	1 PELLE HYDRAULIQUE	CATERPILLAR	318 B LN	
	1 PELLE HYDRAULIQUE	CATERPILLAR	320 BL	
	1 PELLE HYDRAULIQUE	CATERPILLAR	345 C L	
	1 PELLE HYDRAULIQUE	LIEBHERR	924	
<b>ENGINS/COMPACTEURS</b>	1 COMPACTEUR	ALBARET	P 3	
	1 COMPACTEUR	BOMAG	BW 161 AD	
	1 COMPACTEUR	BOMAG	BW 219 D-2	
	3 COMPACTEURS	BOMAG		
	1 COMPACTEUR	CATERPILLAR	C 554	
	1 COMPACTEUR	HAMM	GRW 18	
	1 COMPACTEUR	HAMM	HD 110	
	1 COMPACTEUR	HAMM	3414	
	1 COMPACTEUR	TENDEM	D-161 256 A	
	1 COMPACTEUR	SINOMACH	MR 30P	
<b>ENGINS/ TRACTOPELLES</b>	3 PETITS COMPACTEURS	DRX 7800		
	1 TRACTOPELLE	CATERPILLAR	416 F2	
	1 TRACTOPELLE	JOHN DEERE	315 SK	
	1 TRACTOPELLE	CASE	570 T	
<b>GROUPES</b>	<b>DESIGNATION</b>	<b>MARQUE</b>	<b>TYPE</b>	<b>OBSERVATIONS</b>
<b>ENGINS/ BULLDOZERS</b>	1 BULL	CATERPILLAR	D6R	
	1 BULL	CATERPILLAR	D 7 G	
	1 BULL	CATERPILLAR	D 7 F	
	1 BULL	CATERPILLAR	D 7 HH	
<b>ENGINS/ FINISHERS/ REX</b>	2 FINISHER	MARINI	P 251	
	1 FINISHER	CATERPILLAR	AP 1000 D	
	1 REX	CATERPILLAR	RM- 350	
	2 CAMIONS BENNE 10 ROUES	RENAULT	C 300	

<b>CAMIONS BENNES</b>	1 CAMION BENNE 10 ROUES	RENAULT	280	
	1 CAMION BENNE 10 ROUES	RENAULT	G 290	
	3 CAMIONS BENNE 10 ROUES	KINGKAN	380	
	5 CAMIONS BENNE 10 ROUES	FOTTON		
	7 CAMIONS BENNE 10 ROUES	MAN		
	2 CAMIONS BENNE SEMI/ REMORQUE 22 ROUES	FOTTON		
<b>CAMIONS PORTES CHAR/ CAMIONS GRUE</b>	2 CAMIONS PORTE-CHAR			
	2 CAMIONS GRUES			
<b>CAMIONS -AUTRES</b>	2 CAMIONS CITERNE A EAU			
	2 CAMIONS CITERNE A GASOIL			
	1 CAMION CITERNE A LIANT			TRANSPORT DE LIANT
	1 CAMION CITERNE A CUT BACK			TRANSPORT D'IMPREGNATION
	5 CAMIONS PLATEAUX	DAF/ RENAULT		
<b>CITERNES HYDRAUCARBURES</b>	10 CITERNES	DAF/ MAN/ RENAULT		CAPACITE 20 000L/ 30 000L/ 35 000L/38 000L/
	5 CITERNES	DAF/ RENAULT		CAPACITE 13 000L/ 14 000L



*Bâtiment-Travaux publics-Transport*







SEKAD

*Bâtiment-Travaux publics-Transport*



*Bâtiment-Travaux publics-Transport*







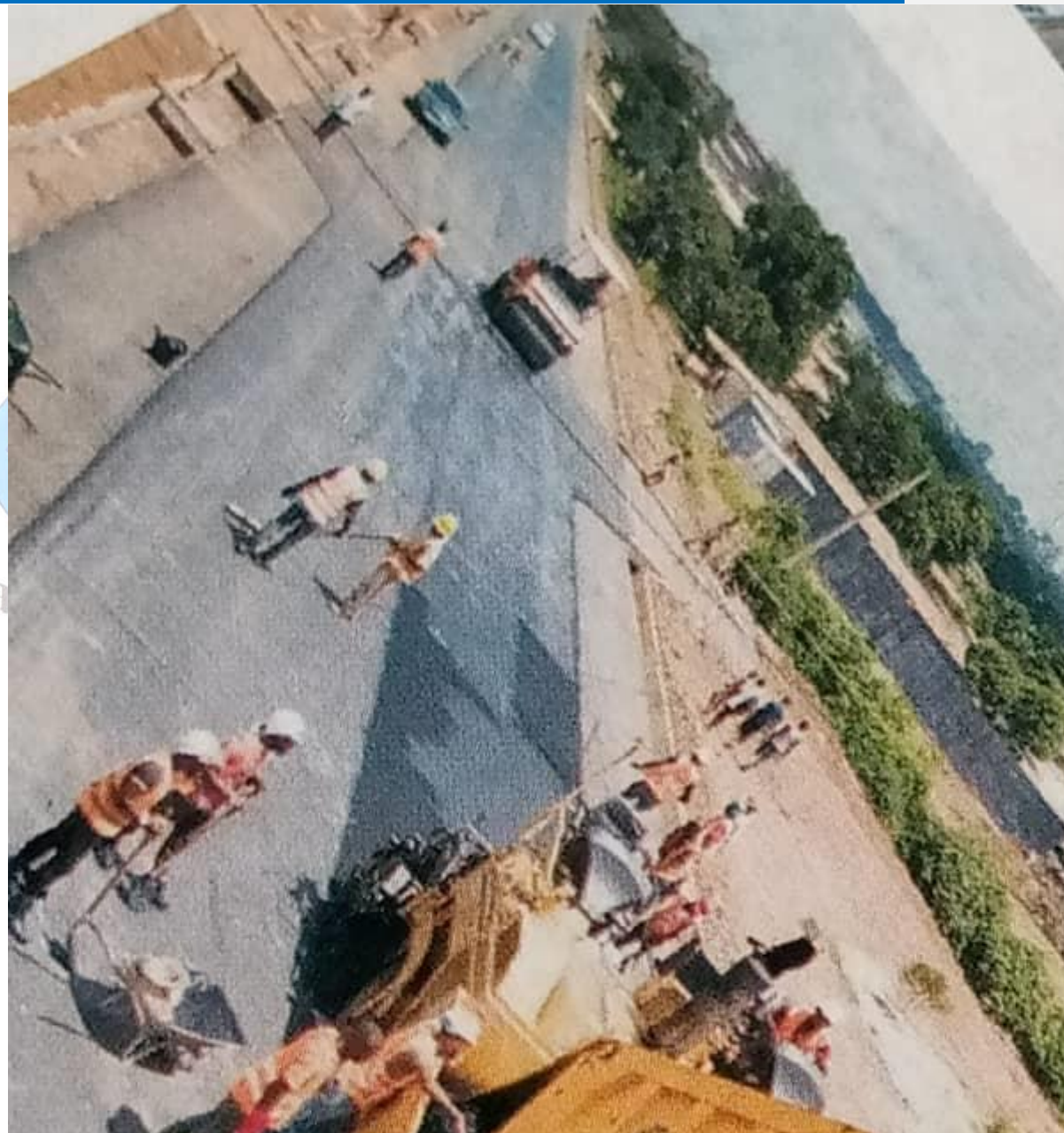


## XII) LA CENTRALE DE PRODUCTION D'ENROBE/ REFERENCES VOIRIES REVETUES PAR NOS PRODUCTIONS ENROBE

- REF 1/ VOIRIES ENTREE CITE AZUR 1 ET 2 / ANCIENNE ROUTE DE BASSAM( 2019)



- REF 2/ VOIRIES DE OURAGAHIO ( 2019-2020)



# XIII) QUELQUES IMAGES DE LA CENTRALE



Stockage des agrégats / origine SISAG



Un chargeur tout neuf disponible pour les productions





Sécurité du site par des cameras ( 10 cameras)



stockage du liant dans des conditions de qualité

*Bâtiment-Travaux publics-Transport*

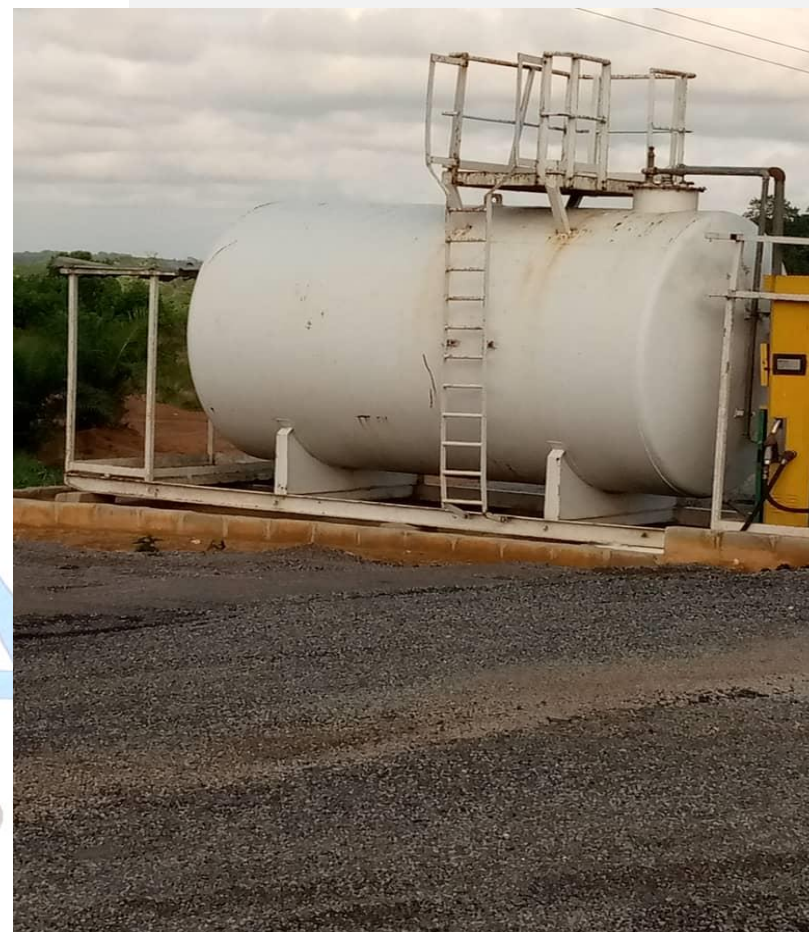


Une citerne à bitume(Liant) disponible à tous les moments pour des enlèvements de liant à SMB pour une continuité des productions

*Bâtiment- Travaux publics- Transport*



Des camions de transport d'hydrocarbure à disposition



Disponibilité d'une cuve de 20 000l pour des productions continues





**NOUS VOUS ATTENDONS POUR ESSAYER DE  
FRANCHIR UN PAS ENSEMBLE**



**CONTACTEZ NOUS :**

❖ 23486061 ( standard- secrétariat)

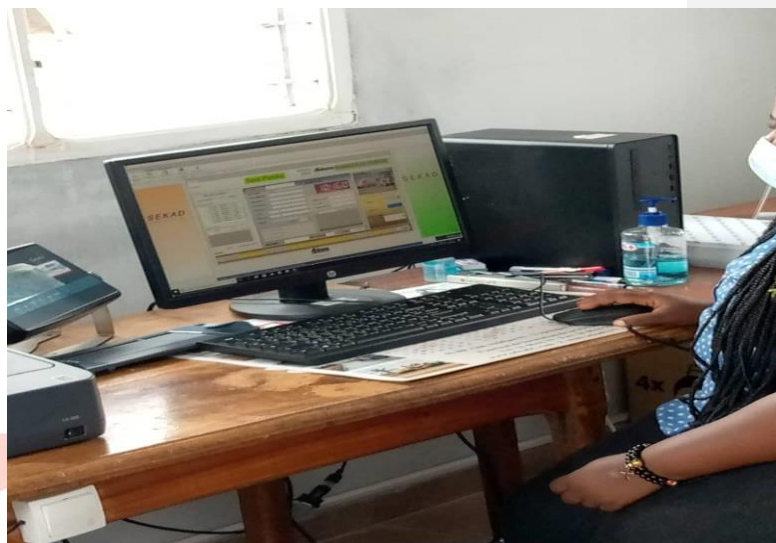
*Bâtiments et Travaux publics-Transport*

❖ 0505051042( DGA SEKAD)

❖ 0708080853/ 0546390800 (Responsable Centrale)

❖ 0707056227/0505065191 ( Responsable Adjoint )

❖ E-mail : [sekad 23@gmail.com](mailto:sekad23@gmail.com)



OPERATRICE DE PESEE EN ACTIVITES

SEKAD

*Bâtiment-Travaux publics-Transport*





« NOTRE RIGUEUR PROFESSIONNELLE ET NOTRE  
DISPONIBILITE ; L'ASSURANCE D'UN SERVICE DE QUALITE »